

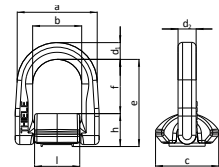
Zurpunkte, Schweißausführung

COMPACT Anschlagpunkte mit Feder

Die anschweißbaren COMPACT Anschlagpunkte mit Feder TWN 1882 dienen zum Heben und Bewegen von Lasten. Die Anschlagpunkte werden vorwiegend an Maschinenrahmen, Stahlkonstruktionen, Traversen und Gehäusen angebracht. Die kompakte Bauweise erlaubt einen geringen Einbauraum.

Die Herstellungs- und Prüfanforderungen basieren auf der DIN EN 1677-1, unter Berücksichtigung höherer Tragfähigkeiten.

TWN 1882



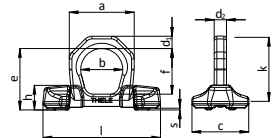
Trade Size	Article-No.	Working Load Limit [t] max.	Dimensions [mm]									Weight app. [kgs]
			d ₁	d ₂	b	a	l	e*	h	c	f	
6-10	F352041	1,50	13	14	38	65	35	68	26	50	42	0,41
8-10	F352051	2,50	15	15	45	76	42	73	27	50	46	0,57
10-10	F352061	4,00	17	17	50	85	46	87	31	56	56	0,84
13-10	F352071	6,70	23	23	68	116	63	122	44	78	78	2,19
16-10	F352081	10,00	27	27	69	130	63	126	54	92	72	3,35

*Bei senkrecht stehendem Bügel.

Zurpunkte mit zwei Anschweißböcken

Die anschweißbaren Zurpunkte mit zwei Anschweißböcken TWN 1473 dienen zum Zurren von Lasten. Die Zurpunkte werden vorwiegend an Fahrzeugrahmen (Aufliegern, Trailern) angeschweißt. Die Herstellungs- und Prüfanforderungen basieren auf der DIN EN 1677-1, unter Berücksichtigung höherer Zurrkräfte.

TWN 1473



Trade Size	Article-No.	Article-No. (Ring only)	Lashing Capacity (LC) [daN] max.	Dimensions [mm]										Weight app. [kgs]	
				d ₁	d ₂	b	a	l	e*	k	h	c	s		f
10-10	F352001	F352002	8.000	14	14	48	74	134	74	74	28	65	2	57	0,79
13-10	F352011	F352012	13.500	20	20	60	100	170	85	93	37	80	2	61	1,73

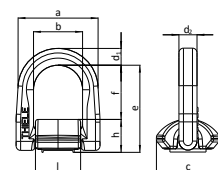
*Bei senkrecht stehendem Bügel.

COMPACT Zurpunkte mit Feder

Die anschweißbaren Zurpunkte mit Feder COMPACT TWN 1880 dienen zum Zurren von Lasten. Die Zurpunkte werden vorwiegend in Mulden und an Fahrzeugrahmen (Aufliegern, Trailern) angebracht. Die kompakte Bauweise erlaubt einen geringen Einbauraum.

Die Herstellungs- und Prüfanforderungen basieren auf der DIN EN 1677-1, unter Berücksichtigung höherer Zurrkräfte.

TWN 1880



Trade Size	Article-No.	Lashing Capacity (LC) [daN]	Dimensions [mm]									Weight app. [kgs]
			d ₁	d ₂	b	a	l	e*	h	c	f	
6-10	F35204	3.000	13	14	38	65	35	68	26	50	42	0,41
8-10	F35205	5.000	15	15	45	76	42	73	27	50	46	0,57
10-10	F35206	8.000	17	17	50	85	46	87	31	55	56	0,84
13-10	F35207	13.500	23	23	68	116	63	122	44	77	78	2,19
16-10	F35208	20.000	27	27	69	130	63	126	54	92	72	3,35

*Bei senkrecht stehendem Bügel.